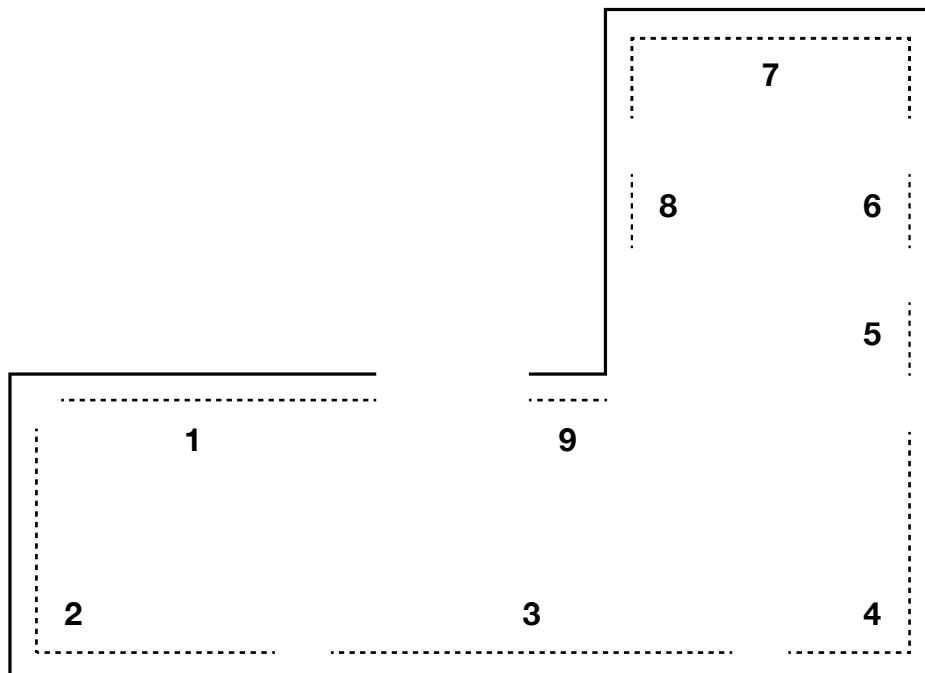


## ESPAÑOL



De derecha a izquierda

### 1. Lux Lindner

Buenos Aires (Argentina), 1966 – donde vive

#### ***De algo está convencido, 2008***

Bolígrafo y lápiz color sobre papel

#### ***Acompañando la excelencia, 2007***

Lápiz sobre papel

#### ***24 horas, 2007***

Grafito sobre papel

#### ***San Martín en pijama, 2008***

Bolígrafo y lápiz color sobre papel

#### ***Exorcismo anticultural, 2007***

Grafito sobre papel

#### ***Gleichschaltungs Gazebo, 2007***

Bolígrafo y lápiz color sobre papel

#### ***LV-SZP y familia, 2007***

Grafito sobre papel

#### ***Sin título (11.2.94), 1994***

Tinta sobre papel membretado

#### ***Sin título (10.8.94), 1994***

Tinta sobre papel membretado

Colección Banco Supervielle, en comodato al  
Museo de Arte Moderno de Buenos Aires

### 2. Hernán Soriano

Buenos Aires (Argentina), 1978 – donde vive

#### ***Trece obras Sin título, 2012***

Tinta y lavandina sobre papel

Colección Banco Supervielle, en comodato al  
Museo de Arte Moderno de Buenos Aires

De derecha a izquierda

### 3. Eduardo Navarro

Buenos Aires (Argentina), 1979 – donde vive

#### ***Hormigas/plasticola, 2008***

Hormigas, grafito y cola vinílica sobre papel

#### ***Seis obras Sin título, 2008***

Grafito sobre papel

Colección Banco Supervielle, en comodato al  
Museo de Arte Moderno de Buenos Aires

De derecha a izquierda

4. **Claudia del Río**

Rosario (Argentina), 1957 – donde vive

***Es solo el frío, de la serie “Realer Bilder”, 2007***

Óleo, acrílico y grafito sobre papel

***Miña visita Scherfig, de la serie “Realer Bilder”, 2007***

Óleo, acrílico y grafito sobre papel

***Vestido 7, de la serie “Desfile”, 2002***

Collage sobre papel

***Nueve obras Sin título, de la serie “Tin Tin”, 2011***

Lápiz, aceite de lino y acrílico sobre papel

Colección Banco Supervielle, en comodato al Museo de Arte Moderno de Buenos Aires

5. **Florencia Caterina**

Rosario (Argentina), 1986 – 2013

***Dos obras Sin título, de la serie “Altar”, 2012***

Lápiz sobre papel

Colección Museo de Arte Moderno de Buenos Aires. Donación Banco Supervielle, 2022 (D 551, D 549)

6. **Ángeles Ascúa**

Rafaela (Argentina), 1985 – vive en Buenos Aires (Argentina)

***Dos obras de la serie “Sos todo lo que yo no puedo ser”, 2012***

Lápiz y óleo pastel sobre papel

Colección Banco Supervielle, en comodato al Museo de Arte Moderno de Buenos Aires

7. **Matías Duville**

Quilmes (Argentina), 1974 – vive en Buenos Aires (Argentina)

***Once obras Sin título, 2005***

Crayón y óleo pastel sobre papel

Colección Banco Supervielle, en comodato al Museo de Arte Moderno de Buenos Aires

8. **Sol Pipkin**

Lago Puelo (Argentina), 1983 – vive en Rosario (Argentina)

***Sin título, 2012***

Acrílico sobre papel

Colección Banco Supervielle, en comodato al Museo de Arte Moderno de Buenos Aires

9. **Alfio Demestre**

Buenos Aires (Argentina), 1976 – donde vive

***Sin título, 2010***

Lápiz sobre papel

Colección Banco Supervielle, en comodato al Museo de Arte Moderno de Buenos Aires