

¡HOLA!



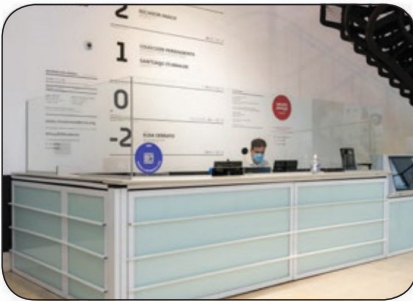
TE DAMOS LA BIENVENIDA
AL MUSEO MODERNO



ENTRADA AL MUSEO MODERNO



Yo me paro adelante de la puerta.
La puerta se abre sola.



Yo voy a la mesa de entrada
antes de empezar la visita.



Yo puedo dejar mis cosas en el
locker del museo.
Yo me llevo la llave del locker.
Yo vuelvo con la llave a buscar
mis cosas antes de irme.

¡YA PUEDO PASAR!

YO VOY A VER



Un importante trabajo de investigación.
La investigación es sobre el arte y la naturaleza

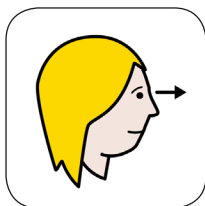
Yo voy a descubrir en la exposición:

- Obras de arte moderno.
- Obras de arte contemporáneo.

REGLAS DEL MUSEO



Yo puedo caminar por el museo.
Yo no puedo correr por el museo.



Yo puedo ver todas las obras de arte.

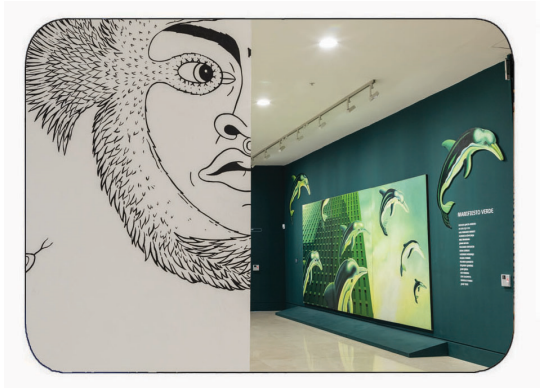


Yo no puedo tocar las fotos.

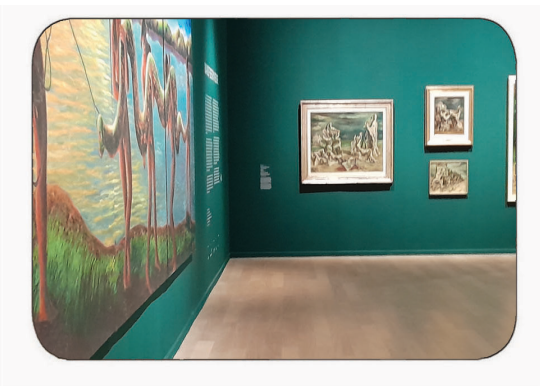


Yo no puedo pisar las bases
donde están las esculturas.

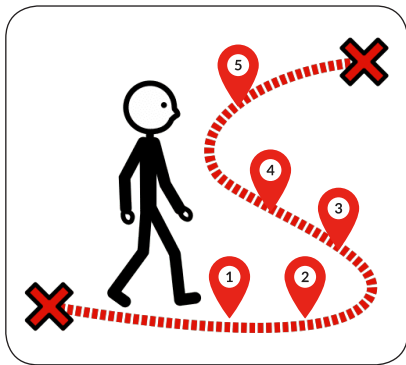
MUESTRA: MANIFIESTO VERDE



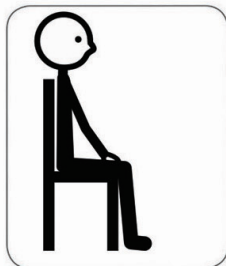
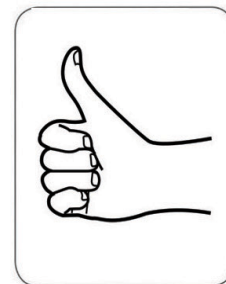
Yo empiezo la visita en el hall
Yo busco la sala donde está
la exposición Manifiesto verde
En la entrada hay delfines!



Yo entro a una sala verde oscuro
Esta sala me hará pensar en la naturaleza
Yo veo las obras de muchos artistas.
Esta es una muestra colectiva



Yo voy a visitar **5 paradas**
durante el recorrido.
En cada parada voy a pensar
en los materiales que conozco.



Yo puedo descansar en las salas
Yo puedo descansar
antes, durante o después
del recorrido.

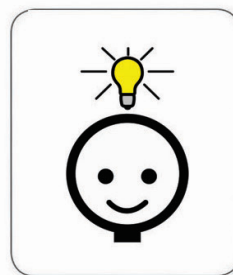


Yo veo la foto de una persona.
En la foto la cara y la mano de esta persona
están pintadas de verde.
Es la foto de Nicolás García Urriburu
uno de los artistas de la exposición.



Yo veo una pintura.
La pintura es una mano verde que aprieta.
La pintura es un puño en alto.
Este puño en alto hace pensar en la lucha.
Yo veo la mano de una persona
a quién le importan sus ideas.

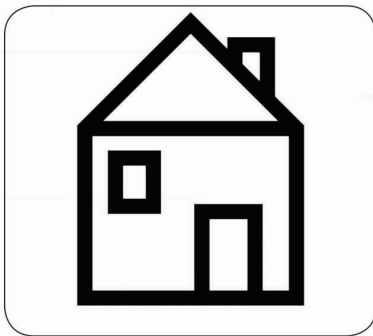
El color verde me recuerda a la naturaleza
El retrato y la pintura me hacen pensar
en el título de la exposición:
Manifiesto verde



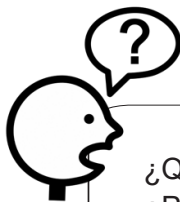
¿Qué es un manifiesto?
¿Cuántas maneras existen de manifestar las ideas que me importan?



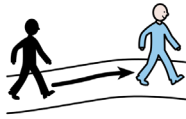
PARADA 2



Hay algunas casas del bosque llamadas refugio.
Yo imagino el arte como una casa.
Mi casa, mi refugio.
El arte es para los artistas
un lugar donde estar como en casa.



¿Qué materiales tiene esta obra?
¿Puedo encontrar en la naturaleza materiales
como los que tiene esta obra?



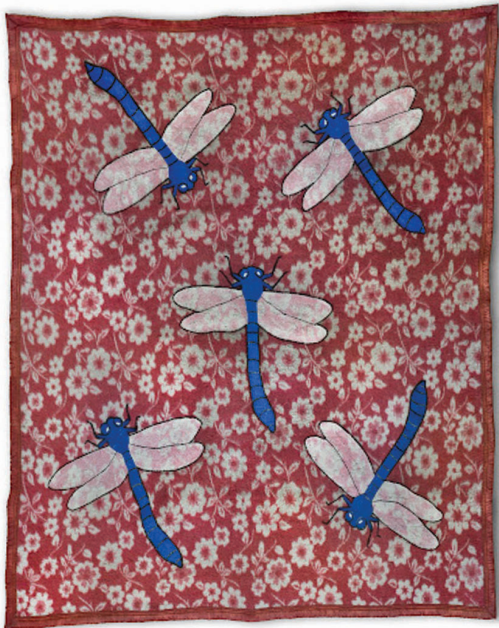
Yo camino hacia la sala siguiente.



Yo encuentro muchos animales.
¿Los animales se encuentran en la naturaleza?

Algunos animales viven en el mar
otros animales viven en la tierra
otros animales viven en el cielo.

Yo veo obras de arte colgadas que son tejidos.
El tejido me recuerda a un saco que me abriga.

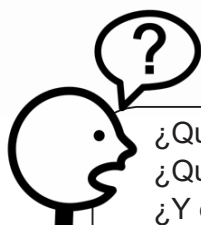


Yo veo pinturas grandes
hechas con mantas o cobijas.
¡El arte también puede ser un abrigo!



¿Cuántos paisajes naturales existen?
¿Qué animales hacen sus casas y refugios?

Yo veo una pintura muy grande sobre la pared.
 Es un mural. Una pintura que se hace sobre el muro.
 Veo plantas y árboles que me hacen pensar en la selva
 En la selva viven los animales y las plantas.



¿Qué tipos de plantas conozco?
 ¿Qué necesitan las plantas para vivir en la naturaleza?
 ¿Y en nuestra casa?
 ¿Qué otras cosas me ayudan a crecer?



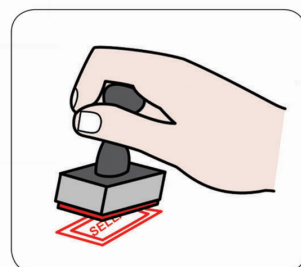
El agua, la tierra y el sol son elementos de la naturaleza que ayudan a las plantas a crecer.



¿Cuántos colores veo en estas obras?
Yo veo 3 colores en los grabados.
En esta sala hay muchos grabados.

El grabado es un oficio que existe
desde hace muchísimos años.

Se llama así porque las figuras
se graban en una madera.
La madera funciona como un sello.

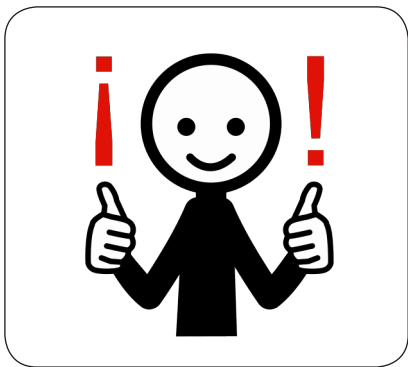


Cada color se imprime sobre el mismo papel.
Todos los colores juntos completan la obra.

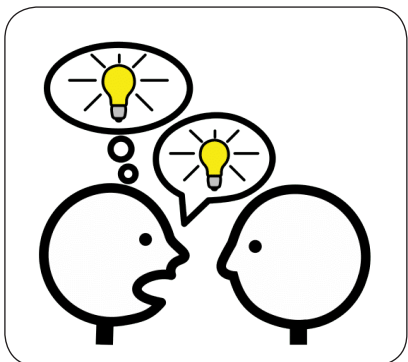
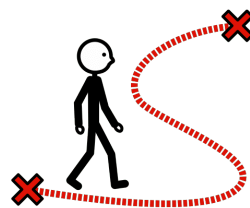
En esta obra están impresos el negro y el rojo.
Donde hay blanco no se imprime.
Blanco es el color del papel.

Con los grabados se pueden hacer
muchas copias de una misma obra



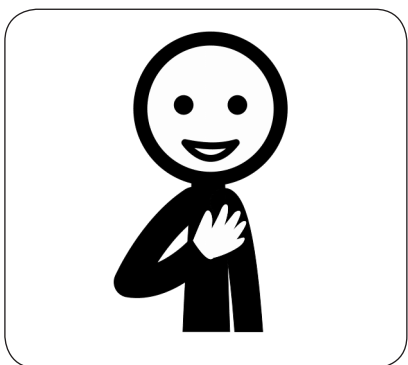


¡TERMINASTE LA VISITA AL MUSEO!
¡PASASTE POR TODAS LAS PARADAS!



En el museo tenemos ganas de que:

- Cuentas a otras personas tus ideas sobre esta visita.
- Vuelvas otro día para hacer otros recorridos



¡GRACIAS POR VENIR!

Esta muestra es parte de un programa que se llama El arte, es río interminable.
Esta muestra es accesible.
La accesibilidad es un derecho.

Las personas que quieran hacer una visita accesible
pueden escribir al museo a:

 comunidades@museomoderno.org

