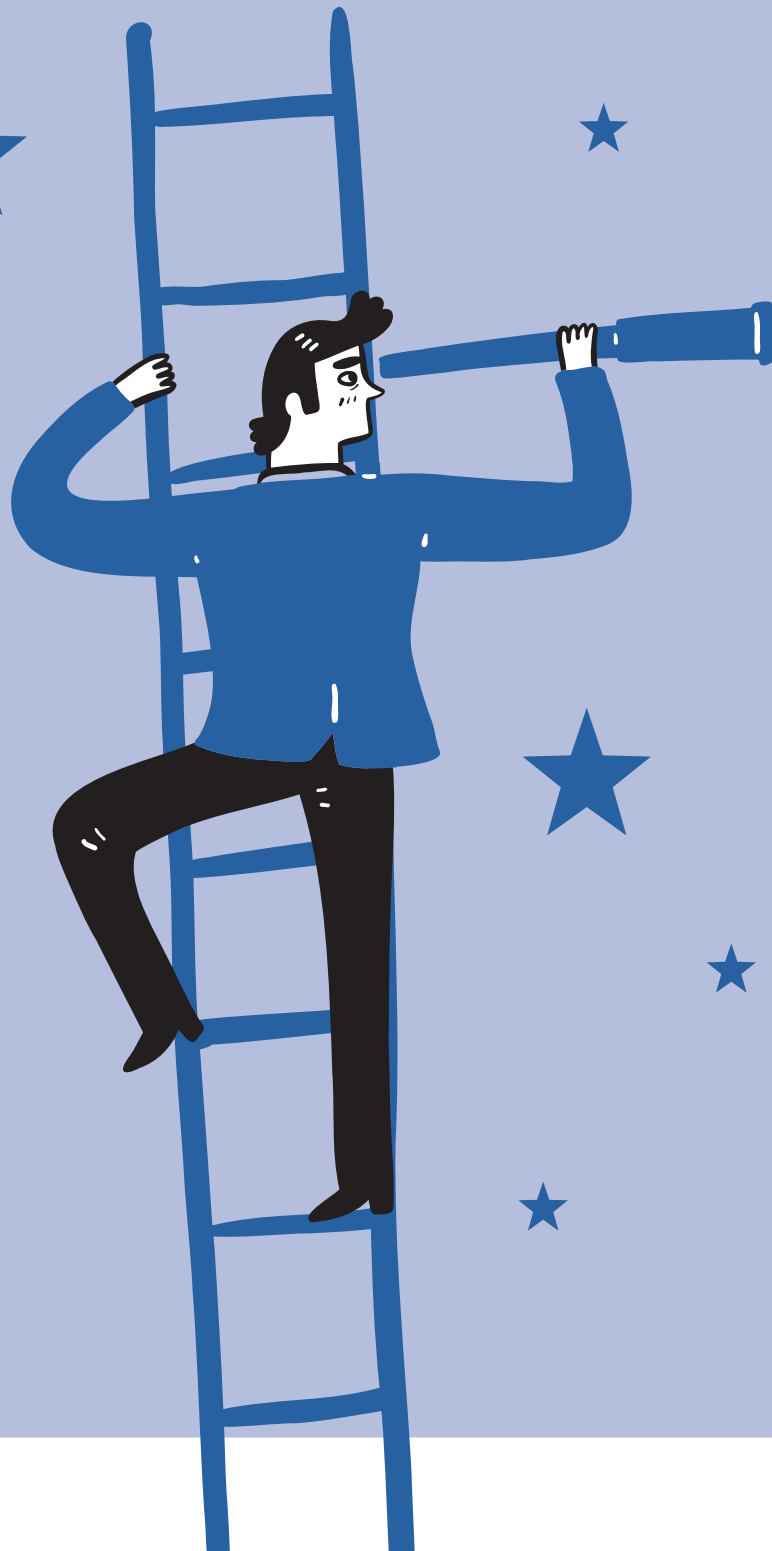


CARTA DE EXPLORACIÓN

CIELO Y TIERRA




MUSEO
MODERNO

Muchos artistas de la colección del Museo Moderno crearon mundos y seres imaginarios en sus obras.

A través de las actividades de esta carta de exploración, te proponemos crear tu propio planeta extraterrestre. Vamos a imaginar cómo se ve, cómo son sus habitantes y cuál es su cosmovisión.

Se llama *cosmovisión* a la manera en que un grupo de personas ve e interpreta el mundo. En nuestro planeta, hay tantas cosmovisiones como comunidades, culturas y grupos humanos existen. El país, la religión, la época, e incluso el clima de cada región pueden influir en nuestra cosmovisión.

Conocer otras formas de entender el mundo nos permite comprendernos y valorarnos entre todos.



Anotá el nombre de tu planeta extraterrestre.



¿Qué nombre reciben sus habitantes?

UN TERRITORIO EXTRATERRESTRE

Te invitamos a pensar y dibujar tu propio planeta imaginario.

☞ ¿De qué colores es? ¿Hace frío? ¿Hace calor?
¿Cómo es el suelo? ¿Tiene agua?

☞ ¿Hay nubes? ¿Llueve? ¿Hay viento? ¿Hay volcanes o terremotos?

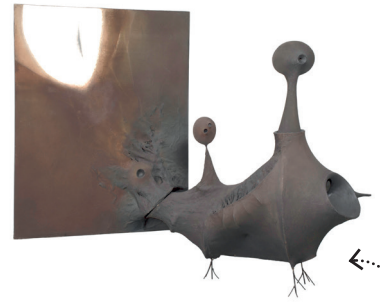
☞ ¿Tiene ciudades? ¿Cómo son las construcciones?
¿Dónde se ubican?

FORMAS DE VIDA EN TU PLANETA

Ahora que ya pensaste cómo es tu planeta, vamos a imaginar y dibujar cómo son los seres que lo habitan. Te proponemos que te inspires en las obras de la colección del museo.



Enio lommi, *Sobre tres espirales* (1958)




Emilio Renart, *Integralismo. Bio-Cosmos n° 1* (1962)


☞ ¿Qué tipo de seres hay en ese territorio?


☞ ¿Hay plantas, animales, seres semejantes a los humanos?

☞ ¿Cómo respiran? ¿Cómo se mueven?


COSTUMBRES EXTRATERRESTRES


 Describí alguna costumbre particular que tengan los habitantes de tu planeta extraterrestre.

 ¿Qué alimentos consumen? ¿Cuál es la comida típica?

 ¿Cómo se comunican los habitantes de tu planeta extraterrestre? ¿Con qué partes del cuerpo? ¿Usan sonidos?
¿Usan gestos?

Dibujá a dos habitantes de tu planeta extraterrestre comunicándose entre ellos.



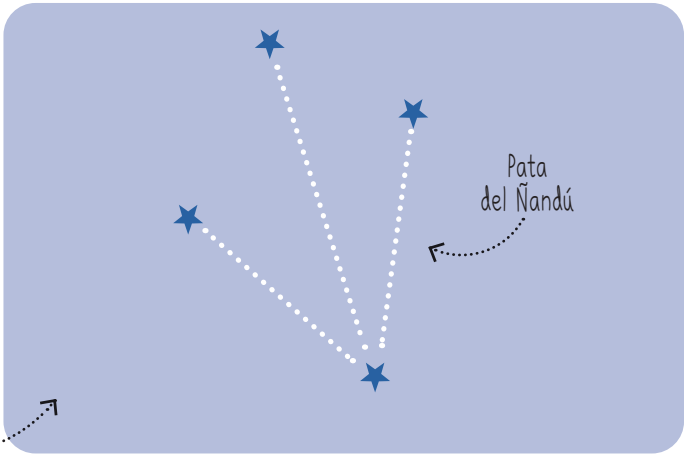
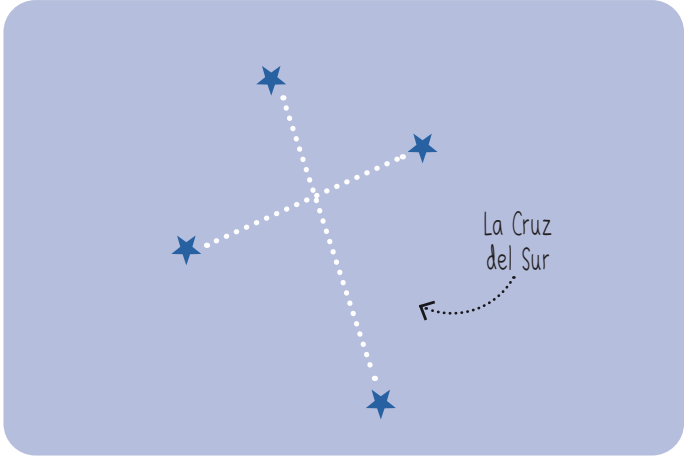
 ¿Cómo escriben tus extraterrestres? Dibujá su abecedario.





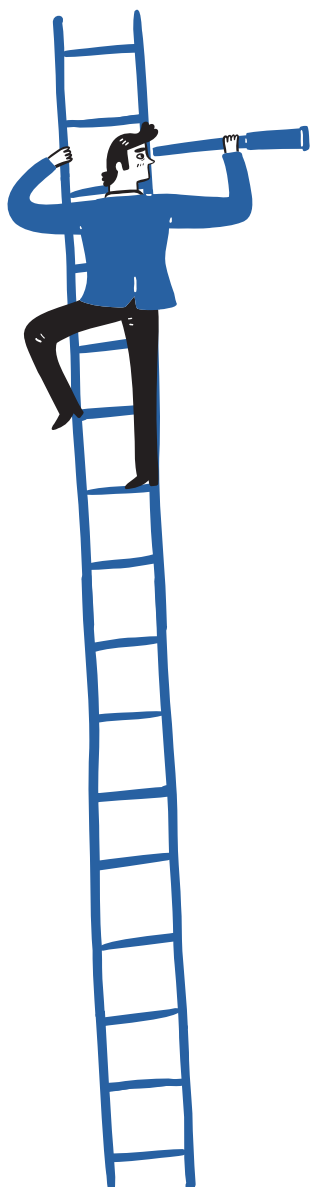
La cosmovisión de un grupo de personas es el conjunto de sus creencias. ¿Qué piensan los habitantes del planeta que inventaste sobre el origen de su mundo? ¿Cómo se creó?

Desde los comienzos de la historia en el planeta Tierra, distintas comunidades vieron el cielo según sus propias cosmovisiones. Así, encontraron en las estrellas formas conocidas (de animales o de objetos, como un barrilete) y otras imaginarias (como el centauro, un ser mitológico con torso de humano y cuerpo de caballo). Esas formas que se dibujan uniendo las estrellas como si fueran puntos se llaman *constelaciones*. Por ejemplo, los europeos vieron una cruz en el mismo grupo de estrellas donde el pueblo mapuche vio la pata de un ñandú.



Aquí te dejamos el cielo de tu planeta. Uní las estrellas para mostrarnos las figuras que ven sus habitantes en ellas.

¿Qué nombre les pondrías?



¡Gracias por explorar con nosotros!

Te invitamos a escribirnos a educacion@museomoderno.org y a enviarnos tus resultados, sugerencias o sensaciones, así seguimos creando contenidos para vos.

Material elaborado en ocasión de la exposición *A 18 minutos del Sol*, inaugurada en el Museo de Arte Moderno de Buenos Aires el 3 de junio de 2023.

Para conocer más: <https://museomoderno.org/exposiciones/a-18-minutos-del-sol/>

Autoría: Área de investigación y recursos pedagógicos del departamento de Educación del Museo de Arte Moderno de Buenos Aires (Victoria Boulay, Fran Bueno, Gabriela Gugliottella, Luciana Sáez)

Edición: Equipo editorial del Museo de Arte Moderno de Buenos Aires (Gabriela Comte, Soledad Sobrino, Martín Lojo, Alejandro Palermo)

Corrección: Inés Gugliottella

Diseño: Pablo Alarcón y Alberto Scotti para Estudio Cerúleo

Créditos fotográficos: Viviana Gil

Ilustración de tapa: Freepik.com | @iwat1929

ALIADO
EXTRAORDINARIO

AZCUY

ALIADO
ESTRATÉGICO

Amigos del Moderno

APOYA

BASE DE NEGOCIOS
GRUPO POSADAS

ALIADO

SUPERVIELLE

COLABORADOR
ESTRATÉGICO

PLAVICON